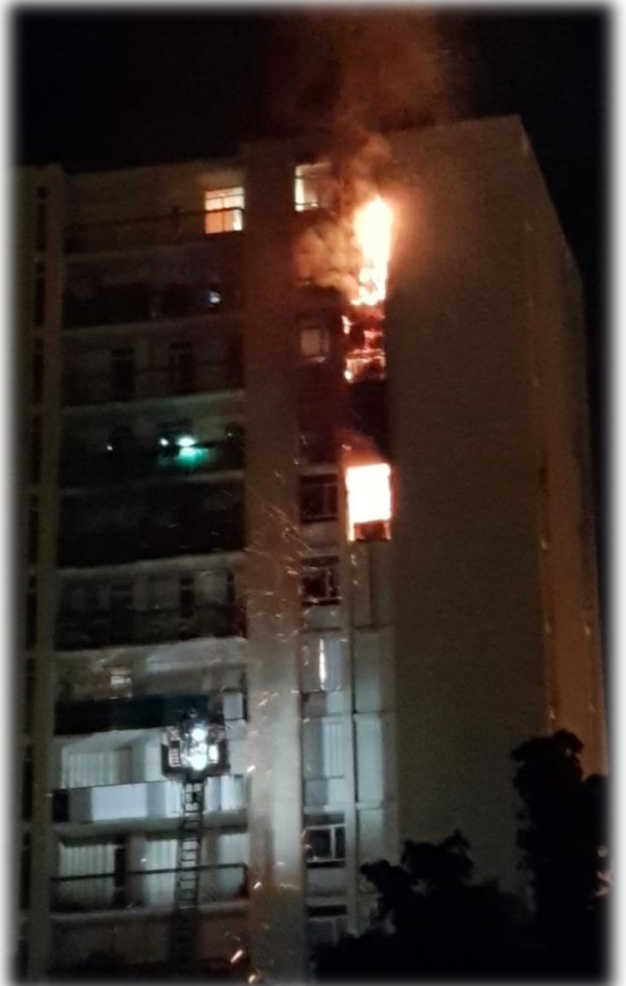


CONTEXTE OPERATIONNEL

Le samedi 1^{er} septembre 2018 à 21h35, le CODIS 34 reçoit un appel pour un feu d'appartement au 11^{me} étage d'un immeuble à usage d'habitation R+15/-1. L'intervention se situe à Béziers, Boulevard Jean BOUIN, à la tour La Gayonne. Selon les 1^{ers} requérants, il y aurait une propagation en façade et de nombreuses personnes sont en train d'évacuer. Une personne manque à l'appel au 12^{me} étage. Cet immeuble date de 1974, il est classé en 4^{me} famille avec une hauteur de 49m (juste < seuil IGH).

Moyens engagés :

- **1er echelon :**
 - 1 FPT + 1 EPS 30 + 1 CDG + 1 VSAV + 1 VLSM (CIS Béziers)
 - 1 FPTL + 1 VSAV (CIS Sérignan)
 - 1 FPTSR (CIS Montady)
- **Renforts :**
 - 1 EPS 25 + 1 CEVAR + CAI (CIS Pézenas)
 - 1 groupe de commandement du niveau Colonne VPCC (CIS Clermont)
 - 2 VLSM + 1 CDS + Off COM (DDISIS)
 - 1 FPTL en recouverture opérationnelle (CIS Murviel)
- **Autres services :**
 - PN, PM, GRDF, ENEDIS, autorités



Situation à l'arrivée des secours :

- Feu d'appartement au 11^{me} avec propagation au 12^{me} étage
- Appartements 121, 131, 141, et 151 menacés par les flammes
- Evacuation en cours, déjà plus de 40 personnes au pied de l'immeuble
- Une personne manque à l'appel au 12^{me} étage
- De nombreux débris en feu tombent à l'aplomb de la façade

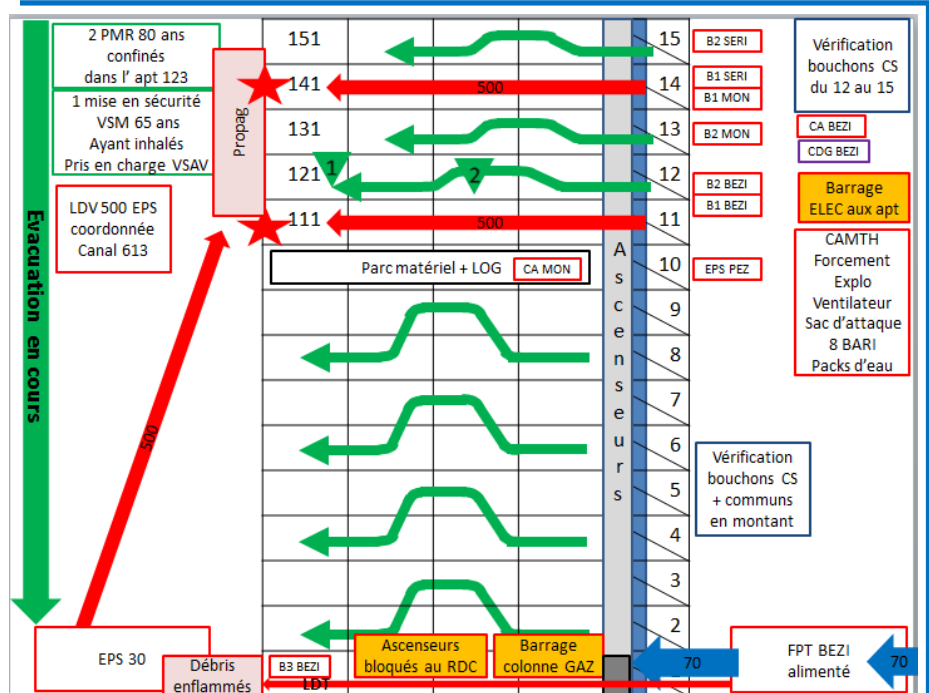
Risques et Dangers :

Risque de propagation dans l'étage concerné et dans les 4 étages supérieurs
 Aggravation du nombre de victimes (55 appartements, soit environ 120 habitants)
 Risque d'atteintes physiologiques des intervenants (conditions météo, durée, hauteur du bâtiment)
 Fluides (gaz de ville et électricité)

PEX-PARTAGE D'EXPERIENCE

Service Départemental d'Incendie et de Secours 34

ZOOM SUR L'INTERVENTION



Techniques opérationnelles:

- Reconnaissances cubiques, évacuation de l'immeuble, 1 mise en sécurité et 2 confinements
- Périmètre de sécurité autour de l'immeuble par les forces de l'ordre
- Mise en place d'un PRI complexe sur le parking nord avec 2 VSAV, 2 VLSM, 1 CDG, MAD
- 2 LDV 500 sur colonne sèche par les communications existantes (attaques coordonnées avec le CA EPS)
- 1 LDV 500 sur échelle pour propagation en façade (attaque coordonnée avec le CA FPT)
- 1 LDT sur le parking pour les débris enflammés tombant dans la végétation
- Parc matériel et logistique au 10^{me} étage
- 2 secteurs fonctionnels : « INC » et « SAP »
- Protection, déblais et assèchements concernant 8 appartements
- Réintégration des 120 habitants après contrôle visuel + CO de chaque appartement

BILAN	Nombre	Commentaires
DCD	0	
UA	0	
UR	2	1 VSM 65 ans appartement 121 + 1 SP ayant inhalé des fumées
Impliqués	120	Impliqués rassemblés au PRI (VSAV Béziers, VLSM, MAD)
Mise en sécurité	3	2 PMR 80 ans (appartement 123) + 1 UR (appartement 121)
Nb de LDV établies	4	3 LDV 500 dont 1 sur EPS 30 + 1 LDT
Nb de SP engagés	55	CIS Béziers, Sérignan, Montady, Pézenas, Clermont, Corneilhan, Bouzigues, DDSIS
Autres	10	PM, PN, GRDF, ENEDIS

PEX07

PEX-PARTAGE D'EXPERIENCE

Service Départemental d'Incendie et de Secours 34

ELEMENTS FAVORABLES

- ☑ Horaire de l'intervention (21h35, habitants éveillés)
- ☑ Faible activité opérationnelle en cours (1 feu de VL et 10 interventions SAP sur le département)
- ☑ Prise en compte efficace des nombreux appels arrivant au CTA (confinement des 2 PMR + info COS)
- ☑ **Anticipation et renforts envoyés par le CODIS**
- ☑ **Connaissance du secteur** (les personnels du CIS Béziers réalisent régulièrement des manœuvres sur ce site)
- ☑ Réactions immédiates des primo-intervenants
- ☑ Engagement et discipline des intervenants
- ☑ **Mise en place rapide d'un PRI** avec VSAV Béziers
- ☑ Présence rapide de la police qui a contribué au périmètre de sécurité
- ☑ Colonne sèche opérationnelle et Point d'Eau Incendie au pied de l'immeuble
- ☑ **Sectorisation en 2 secteurs : « SAP » et « INC »**
- ☑ Recouverture opérationnelle du CIS Béziers avec FPTL Murviel
- ☑ Présence du technicien GRDF et ENEDIS jusqu'à la fin de l'intervention avec vérifications complètes
- ☑ Bonne coordination et collaboration avec les partenaires police, SAMU, GRDF, ENEDIS
- ☑ Action SSO pour détection du CO dans le sang pour tous les intervenants
- ☑ Alerte rapide de la CAI

ELEMENTS PERFECTIBLES

- ☑ Nécessité de monter du matériel par anticipation (LDV, BARI, packs d'eau, barre Halligan,...)
- ☑ Les CA FPT doivent monter dans les étages afin d'être au contact direct de leurs équipes
- ☑ Carrés de manœuvre de la colonne sèche difficilement manœuvrables avec la polycoise
- ☑ Liaisons radio entre les intervenants (niveau ¾ avec 80Mh, TPH700, culture de l'OCT)
- ☑ Appui logistique (boissons énergisantes, barres nutritionnelles, café, changes)
- ☑ Création d'un secteur protection pour délester le chef de secteur incendie (protection, assèchement)
- ☑ Eloignement du remisage du PC de colonne du secteur Biterrois
- ☑ Difficultés pour l'assèchement par rapport à l'armement des VTU, VPRO (aspirateur à eau incomplets)
- ☑ Déclenchement du niveau chef de site

CE QU'IL FAUT RETENIR

- ☑ Déclenchement des moyens en **départ constitué**
- ☑ Mener une réflexion sur **l'engagement des premiers engins** :
Si le POJ le permet, engagement de 2 fourgons à 6 du CIS premier appel au lieu d'1 FPT à 8 + VSAV à 3
- ☑ Très bonne **connaissance du secteur** par les différents intervenants
- ☑ **1 ERP 80 MHz par engin** en plus des TPH 700
- ☑ **Réactions immédiates** des primo-intervenants
- ☑ **Attitude, discipline et calme des intervenants**
- ☑ Mise en place rapide d'un **PRI** (mais difficultés d'avoir un **dénombrement** précis des impliqués)
- ☑ Les personnels présents peuvent être utilisés pour **toutes missions**
- ☑ **Sectorisation** de l'intervention
- ☑ **Recouverture opérationnelle** du CIS Béziers
- ☑ Veiller à ce que les autorités soient avisées **rapidement**

PEX07